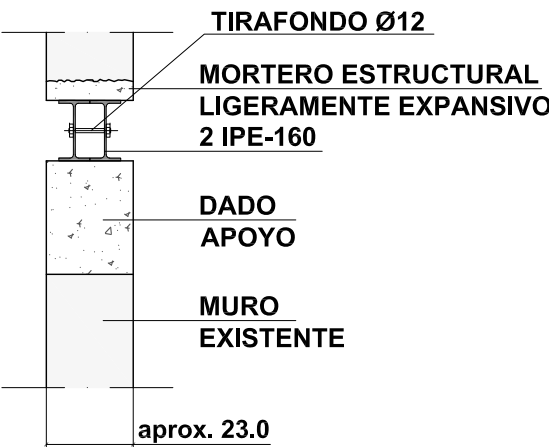
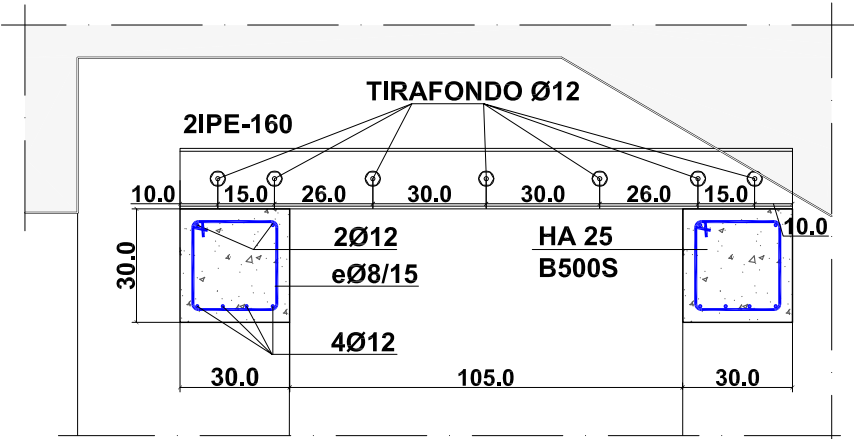
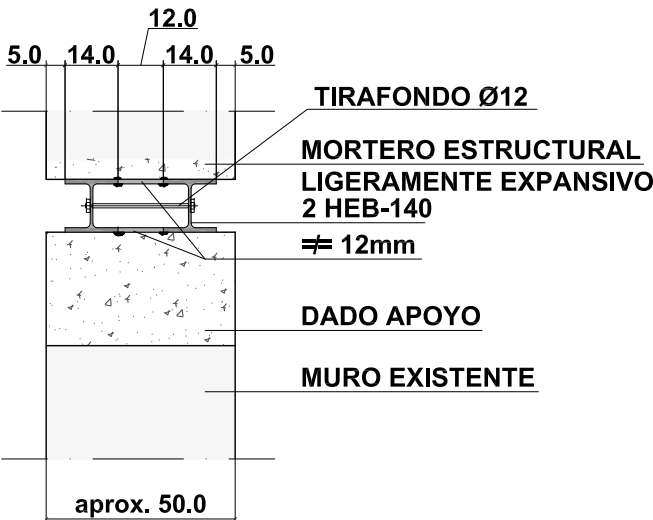
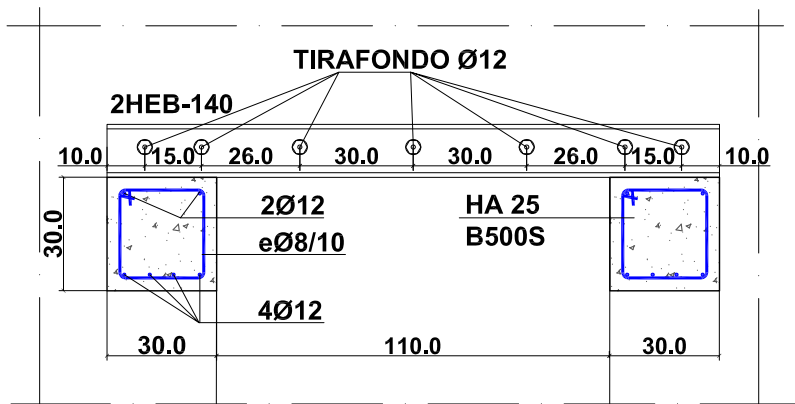


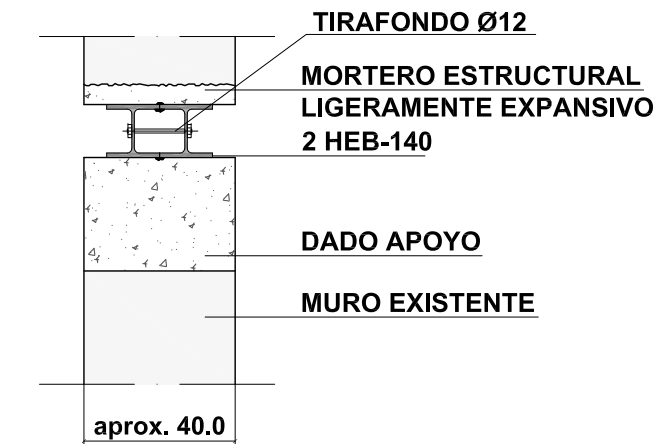
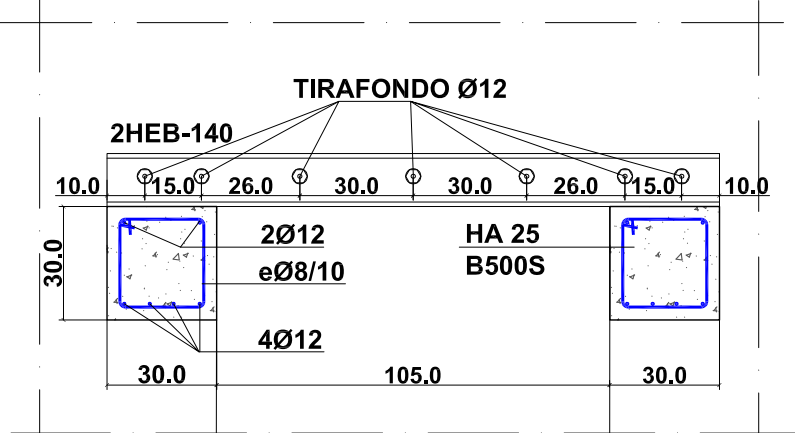
PLANTA BAJA -
BAJO ESCALERA



PLANTA BAJA -
CLAUSTRO



PLANTA TERCERA -
ESCALERA A CLAUSTRO



CUADRO DE CARACTERISTICAS SEGUN EHE

ELEMENTO	LOCALIZACION	TIPIFICACION Y DENOMINACION	NIVEL DE CONTROL	COEFICIENTE DE SEGURIDAD
HORMIGON	cimientos	HA-25/B/20/IIa	ESTADISTICO	yc =1,5o
	pilares	HA-25/B/20/I	ESTADISTICO	yc =1,5o
	forjado	HA-25/B/20/I	ESTADISTICO	yc =1,5o
ACERO EN	barras	B 500-S	NORMAL	ys=1,15
ARMADURAS	alambres de malla	B 500-T	NORMAL	ys= 1.15
EJECUCION	igual toda la obra		NORMAL	yG=1,5 yQ= 1,6

CARACTERISTICAS ADICIONALES DE LOS CEMENTOS:

NOTAS:

DR. ARQUITECTO:	TEC. GRADO SUP.:	ESCALA:	REM:
	MAITE SERRANO	1/20	44
RICARDO USÓN GARCÍA	CÓDIGO: 15-36 [OFT] CEN CASA JIMENEZ ACOND EDIF	FECHA: JULIO 2015	